

NİHAVEND ŞARKI

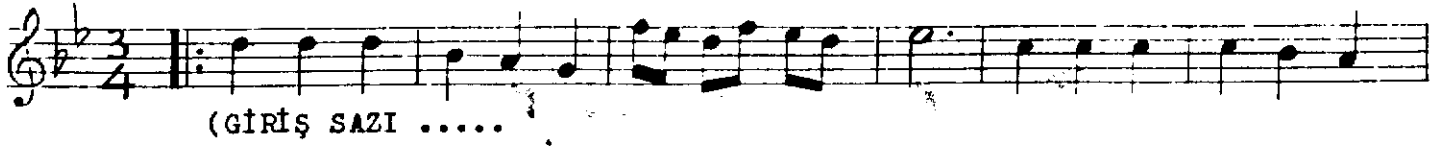
Müzik: Ârif Sâmî TOKER

Usûlü: SEMÂî

(Nedir bu kalpteki tükenmez hüznü)

Söz: Zafer Kemal ERKEN

(♩=144)



./..

(2)

ŞİM Dİ U NUT MUŞ ... SUN ES.. Kİ GÜN.. LE Rİ (Saz ...)

BA ŞIN DA DO LA ... ŞIR SEV DA YEL .. LE Rİ

1. (Saz)

2. (Saz)

TAK MIŞ SIN.. GÖĞ .. SÜ NE GON CA GÜL.. LE Rİ

SEV Gİ LİM BAŞ .. LAT TIN GÖ NÜL .. DE ... HÜ ZÜN (SON) E.B.

(1) NEDİR BU KALPTEKİ TÜKENMEZ HÜZÜN
ZINDANA DÖNÜŞTÜ GECEM GÜNDÜZÜM
KALBİMİ YARALAR ACI BİR SÖZÜN
SEVGİLİM BAŞLATTIN GÖNÜLDE HÜZÜN

(2) ŞİMDİ UNUTMUŞSUN ESKİ GÜNLERİ
BAŞINDA DOLAŞIR SEVDA YELLERİ
TAKMIŞSIN GÖĞSÜNE GONCA GÜLLERİ
SEVGİLİM BAŞLATTIN GÖNÜLDE HÜZÜN
(Zafer Kemâl ERKEN)